

BLAUTEC

Expertos en piscina colectiva

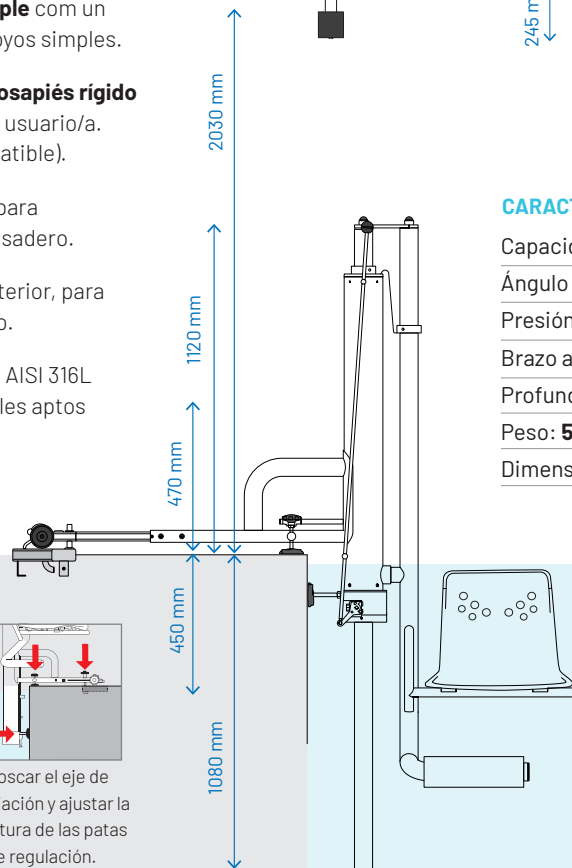
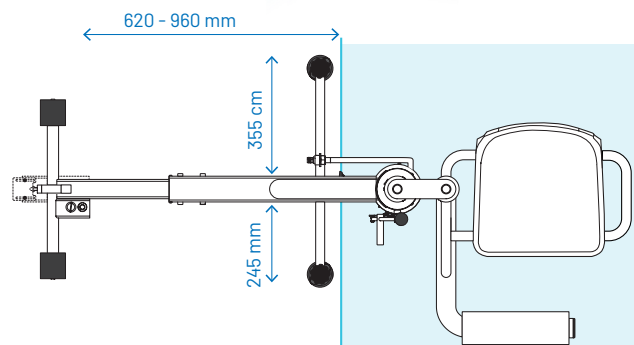
Elevadores hidráulicos

concebidos y diseñados para facilitar el acceso a la piscina de personas con movilidad reducida.

Ref. AB100B111

ACCESSB1

- **Elevador portátil**, de montaje/transporte fácil y sin esfuerzo.
- **Gran equilibrio para el transporte**: las dos ruedas en el cilindro central evitan oscilaciones durante el traslado.
- **De montaje inmediato y sin necesidad de permanencia fija**, hecho que permite compartir un elevador entre varias piscinas.
- **Sistema de fijación práctico y simple** con un único anclaje empotrado y tres apoyos simples.
- **Traslado de cara al agua** y con **reposapiés rígido** para mayor confort y seguridad del usuario/a. (Existe opción de un reposapiés abatible).
- **Con brazo de anclaje telescópico** para adaptarse a distintos tipos de rebosadero.
- **Doble accionamiento**, interior y exterior, para ofrecer mayor autonomía al usuario.
- Con estructura de acero inoxidable AISI 316L y asiento de polipropileno, materiales aptos para exteriores.



CARACTERÍSTICAS TÉCNICAS

Capacidad máx.elevación: **140 kg**

Ángulo de giro: **150 °**

Presión necesaria: **3,5 a 5 bares**

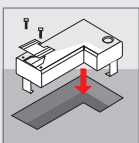
Brazo anclaje: **Telescópico 620 -960 mm**

Profundidad mínima: **1100 mm**

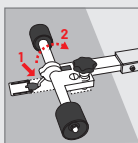
Peso: **54 kg**

Dimensiones: **3110 x 1300 mm**

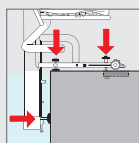
INSTRUCCIONES DE MONTAJE



Perforar y empotrar el anclaje



Colocar el gancho y situar el elevador. Bajar el gancho i tumbar el elevador.



Roscar el eje de fijación y ajustar la altura de las patas de regulación.

DECLARACIÓN CE DE CONFORMIDAD



Declaramos bajo nuestra responsabilidad que la máquina:
Tipo: Elevador hidráulico para personas con movilidad reducida

Marca: ACCESS

Es conforme con los requisitos esenciales de Seguridad y Salud de las Directivas: 98/37 CE "Máquinas"

Y es conforme con las normas europeas armonizadas:

UNE EN ISO 12100-1

UNE EN 982

UNE EN 1050

UNE EN ISO 12100-2

UNE EN 418

UNE EN ISO 10535